



SWdetective

SWdetective - Die professionelle Software-Inventarisierung für Ihr ACMP

Eine vollständige Software-Inventarisierung bietet die ACMP Solution SWdetective - im Handumdrehen ermittelt der Administrator, welche Programme auf den einzelnen Rechnern installiert sind und erhält einen Überblick, wie viele der vorhandenen Lizenzen bereits eingesetzt werden. Bei einer Neuanschaffung oder einem Update der Unternehmenssoftware hat er auf einen Blick die benötigte Anzahl aufgelistet. Mit dem SWdetective schützen Sie Ihr Unternehmen vor fehlenden Lizenzen und vor teurer Überlizenzierung.

Lizenzmanagement durch Erstellung individueller Softwareabfragen

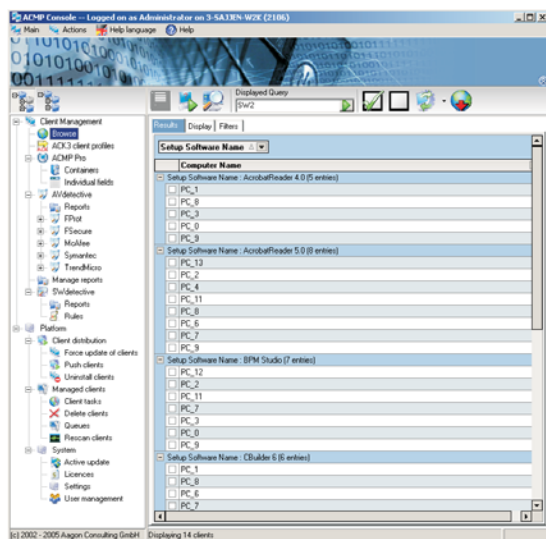
Der SWdetective bietet Ihnen eine Vielzahl an Möglichkeiten, wie Sie die Software Ihres Unternehmensnetzwerks inventarisieren und die Lizenzen verwalten können.

Im Query-Wizard unterscheiden Sie zwischen der manuell installierten Software, der MSI Software oder Programmen, die per NetInstall verteilt wurden.

Ermitteln Sie mühelos den Softwarenamen, die Version, das Installationsdatum, den Pfad des Programms und weitere Details aus jedem Programm.

Gruppieren und filtern Sie die Ergebnisse beliebig und verschaffen Sie sich jederzeit einen Überblick, wie oft die jeweilige Software tatsächlich im Einsatz ist.

Durch dieses Lizenzmanagement schließen Sie kostspielige Überlizenzierungen aus und haben die Gewissheit, dass keine unlizenzierte Software eingesetzt wird.



In der Grid-Ansicht listet der SWdetective alle Clients des Netzwerks und alle manuell installierten Programme auf. Über "rearrange" werden die PCs der Software zugeordnet. Der Administrator kann so seine tatsächlich vorhandenen Lizenzen mit der eingesetzten Software abgleichen. Fehlende Lizenzen oder eine Überlizenzierung werden so ausgeschlossen.

Vorteile auf einen Blick

- Schneller Überblick über installierte Software
- Qualitätskontrolle für Softwaredistribution
- Identifizierung von unerwünschten Programmen
- Kontrolle von Updates
- Kontrolle von Autostartdateien
- Native Unterstützung für Setup, MSI und Netinstall
- Detaillierte Installationsinformationen (z.B. Datum der Installation, Installationsbenutzer, etc.)

Schaffung von Transparenz

Wissen Sie:

- welche Software im Einsatz ist?
- wie oft die jeweilige Software installiert ist?
- welche Softwareversion installiert ist?
- ob ungewollte Programme auf den Clients installiert sind (z. B. Spiele, Spyware)?
- ob die zentral verteilte Software zuverlässig auf jedem Client installiert ist?

SWdetective liefert die Antworten!

Technologievorsprung durch modulare Struktur

- Integration von Modulen der ACMP Produktpalette möglich
- Zentrales Management des Systems
- Update des gesamten Systems mit wenigen Mausklicks per "Active Update"

Gruppierbare Online-Auswertungen

- Transparente Zahlen innerhalb von Sekunden per Mausklick verfügbar
- Einfache Sortierung und Gruppierung per Drag 'n' Drop

Reportbuilder

- Vollständiger Reportbuilder ohne Zusatzkosten im Produkt integriert
- Inkl. 70 vordefinierter Reports in Deutsch und Englisch

Rules

Mittels „Rules“ sucht der SWdetective dediziert im Dateisystem und der Registry nach beliebigen Dateien, Programmen oder Registry-Einträgen - wahlweise mit UND sowie ODER Verknüpfungen.

Erstellen Sie ganz eigene Regeln für Ihr Unternehmensnetzwerk. Suchen Sie nach Dateien, Registry-Schlüsseln und -Werten. Sie können so blitzschnell überprüfen, ob beispielsweise eine zentrale Software-Installation erfolgreich war und gewünschte Programme automatisch starten, aber auch, ob sich unerwünschte Dateien oder Programme auf den Clients befinden.

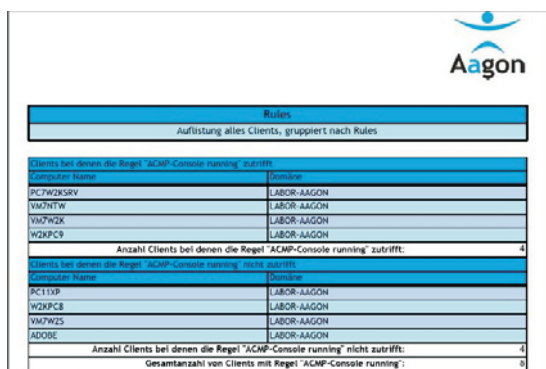
Reports

Alle ACMP Solutions werden mit einem kompletten Reportbuilder ausgeliefert, mit dem Sie den ermittelten Suchergebnissen eine ansprechende Optik verleihen und aus bloßen Daten und Zahlen strukturierte Tabellen und verständliche Diagramme machen.

Selbstverständlich können alle Reports auch ganz individuell an die Unternehmens-CI angepasst werden. Mit wenigen Mausklicks erstellt der Administrator aus verschiedenen Datengruppen und -feldern komplexe Reports.

Der Reportbuilder unterstützt alle gängigen Linien-, Punkt-, Säulen-, Balken-, Flächen- oder Tortendiagrammen und beschriftet diese in prozentualen oder absoluten Werten.

Damit Sie sofort loslegen können, enthält ACMP 70 vordefinierte Reports in Deutsch und Englisch, die nach Ihren eigenen Wünschen verändert und editiert werden können.



Rules	
Auflistung aller Clients, gruppiert nach Rules	
Clients bei denen die Regel "ACMP-Console running" zutrifft:	
Computer Name	Domäne
PCTW2K0V	LABOR-AAGON
VM7W7W	LABOR-AAGON
VM7W2K	LABOR-AAGON
W2KPC9	LABOR-AAGON
Anzahl Clients bei denen die Regel "ACMP-Console running" zutrifft: 4	
Clients bei denen die Regel "ACMP-Console running" nicht zutrifft:	
Computer Name	Domäne
PCT1XP	LABOR-AAGON
W2KPC8	LABOR-AAGON
VM7W2S	LABOR-AAGON
AD08E	LABOR-AAGON
Anzahl Clients bei denen die Regel "ACMP-Console running" nicht zutrifft: 4	
Gesamtanzahl von Clients mit Regel "ACMP-Console running": 8	

Rules Report:

Der Report "Rules" listet alle Clients samt zugehöriger Domäne auf und gruppiert diese nach den Status der bestehenden Regeln. Sie haben eine exzellente Übersicht darüber, auf welche Clients die jeweilige Regel zutrifft und wo nicht.

Technical Support - Der direkte Draht

Neben den technischen Features erhalten Sie zu den lizenzierten ACMP Solutions auch Technical Support. Die technische Unterstützung erhalten Sie auf Wunsch via E-Mail oder telefonisch.

Lizenzierung

Die Lizenzierung erfolgt "per Seat"; das heißt pro, Rechner, der ausgewertet wird.

Systemvoraussetzungen

Server

Prozessor

- Ab Intel® Pentium 3, 800 MHz
- Empfohlen: Intel® Pentium 4, 1,6 GHz

Arbeitsspeicher

- Ab 256 MB
- Empfohlen: 512 MB

Festplattenkapazität

- Konsole und ACMP Server: 150 MB
- MSDE 2000: 44 MB
- Internet Explorer 5.5: 45 MB
- Gesamtspeicherplatz: 239 MB

Unterstützte Betriebssysteme

- Windows NT4.0 Workstation ab SP5
- Windows NT 4.0 Server ab SP5
- Windows 2000 Professional
- Windows 2000 Server
- Windows XP Professional
- Windows 2003 Server

Software

- ACMP Basisversion
- MSDE 2000
- Empfohlen ab 50 Clients: MS SQL Server 2000
- Internet Explorer 5.5 (Minimum)

Client

Prozessor

- Ab Intel® Pentium I, 200 MHz

Arbeitsspeicher

- 128 MB

Festplattenkapazität

- ACMP Client: 20 MB

Unterstützte Betriebssysteme

- Windows 95
- Windows 98
- Windows 98 SE
- Windows ME
- Windows NT4.0 Workstation
- Windows NT4.0 Server
- Windows 2000 Professional
- Windows 2000 Server
- Windows XP Home
- Windows XP Professional
- Windows 2003 Server